

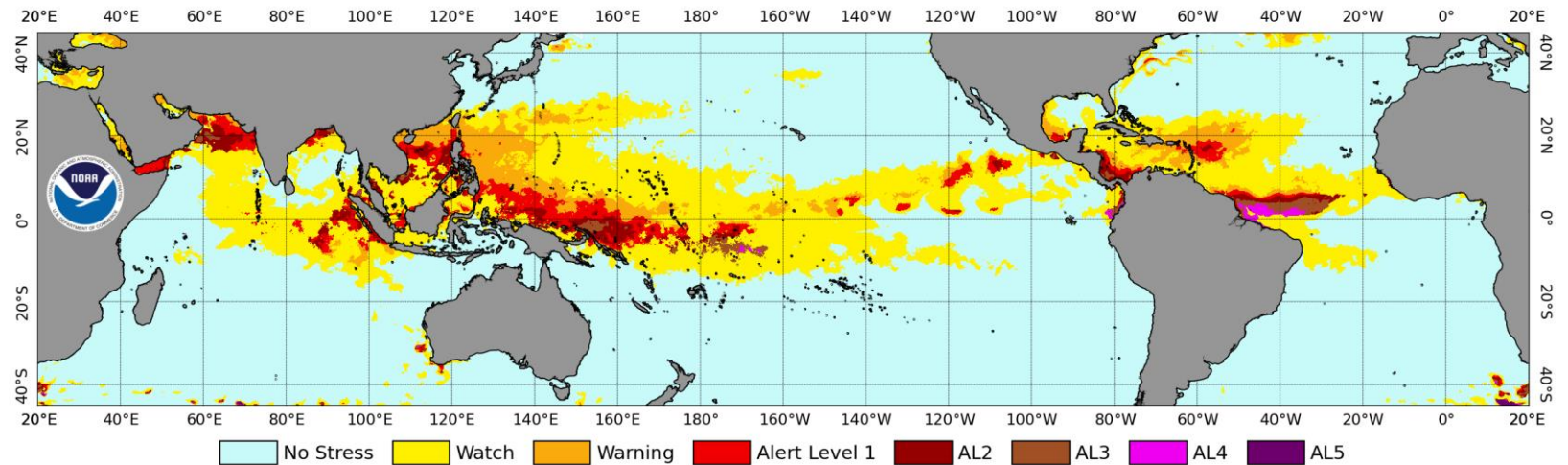
จากการติดตามการเปลี่ยนแปลงการเปลี่ยนแปลงของอุณหภูมิน้ำทะเล พบว่าอุณหภูมิเฉลี่ยรายวันในปี 2567 สูงกว่าปีที่เกิดปะการังฟอกขาวในอดีต รวมถึงสูงกว่า ปี 2553 เป็นปีที่เกิดปะการังฟอกขาวสูงที่สุดในประเทศไทย มีรายงานการเกิดปะการังฟอกขาวกลางเดือนเมษายนต่อเนื่องมาจนถึงปัจจุบัน (25 มิถุนายน 2567) ระดับความรุนแรงอาจจะแตกต่างกันไปในแต่ละพื้นที่ โดยสรุปแนวปะการังส่วนใหญ่ได้รับผลกระทบต่อการเพิ่มขึ้นของอุณหภูมิน้ำทะเล โดยแนวปะการังส่วนใหญ่ในประเทศ ณ เดือนมิถุนายนนี้เกิดการฟอกขาว 88.7% (อันดามัน 90% และ อ่าวไทย 85%) อย่างไรก็ตามยังมีบางพื้นที่ที่ได้ผลกระทบเล็กน้อยหรือเกิดการฟอกขาวในระดับต่ำ (11.3%)

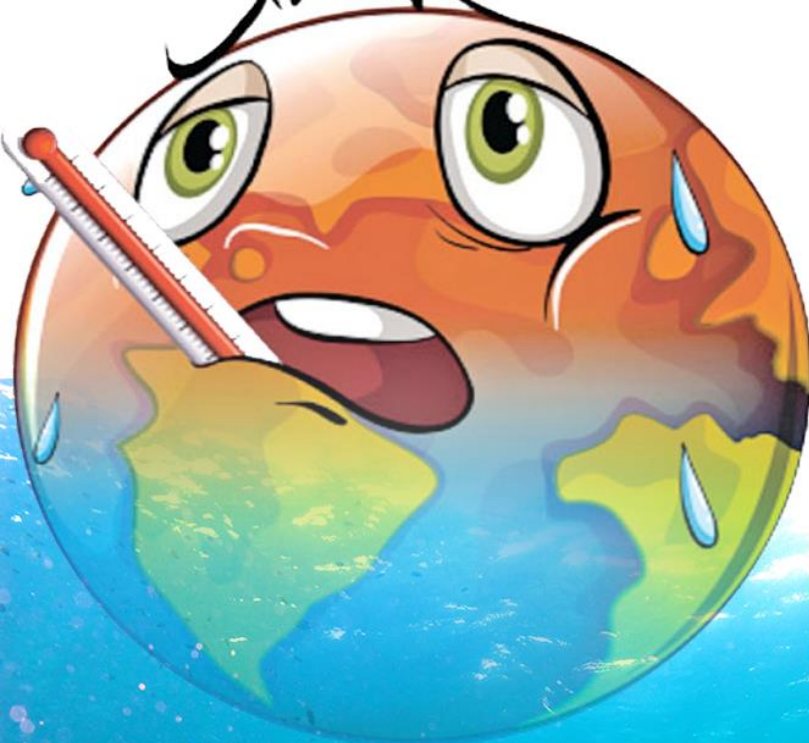
แนวโน้มของอุณหภูมิน้ำทะเลฝั่งอ่าวไทยลดลงมาเรื่อยๆ ตั้งแต่กลางเดือนพฤษภาคมทำให้ปะการังบางส่วนเริ่มฟื้นตัวแล้ว ในขณะที่ฝั่งอันดามันอุณหภูมิน้ำทะเลเพิ่งเริ่มลดช่วงต้นเดือนมิถุนายนส่งผลให้สถานการณ์ความรุนแรงของปะการังฟอกขาวยังคงดำเนินอยู่

สถานการณ์ปะการังฟอกขาว
ฉบับที่ 3 / 2567
มิถุนายน



NOAA Coral Reef Watch Daily 5km Bleaching Alert Area 7-day Maximum (v3.1) 24 Jun 2024





สถานการณ์ปะการังฟอกขาว
ฉบับที่ 3 / 2567
มิถุนายน



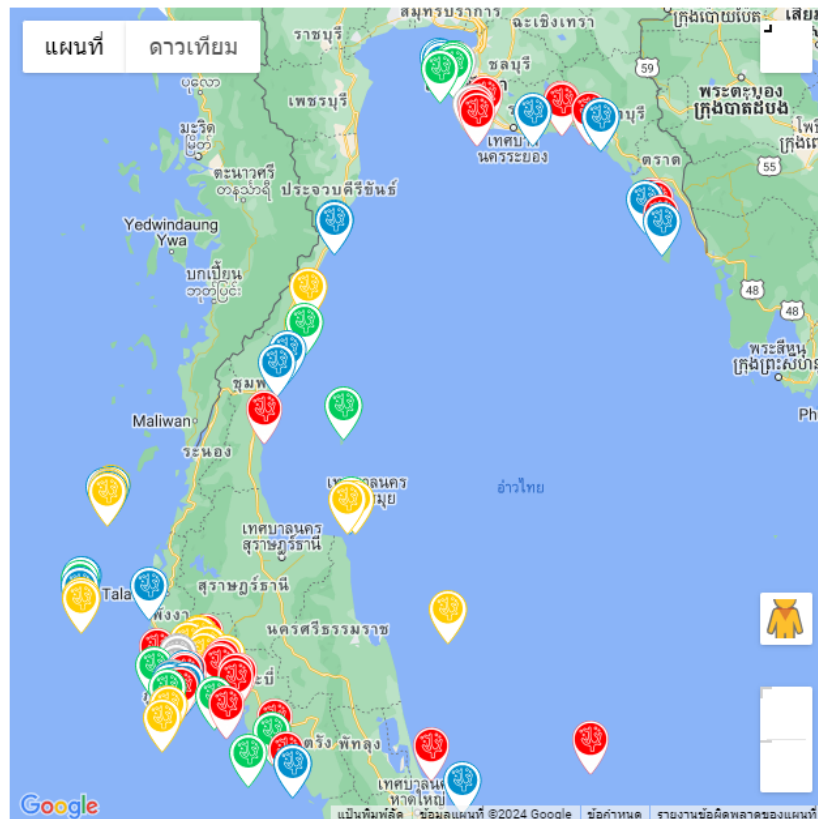
<https://thailandcoralbleaching.dmcr.go.th/th/home>

กรมทรัพยากรทางทะเลและชายฝั่ง

โครงการพัฒนาระบบประเมินการเกิดปะการังฟอกขาว

TH | EN

สมาชิก Search



ข้อมูลปรับปรุงล่าสุด วันที่ 26 มิถุนายน 2567

- ไม่พบปะการังฟอกขาว
- ปะการังมีสีจาง
- ปะการังฟอกขาว 1 - 10 %
- ปะการังฟอกขาว 11-50 %
- ปะการังฟอกขาว 51- 90 %
- ปะการังฟอกขาว >90 %

สถานที่	สถานการณ์
เกาะโซโบ	ปะการังฟอกขาว 51- 90 %
เกาะโซนอก	ปะการังฟอกขาว 51- 90 %
เกาะไม้ท่อนด้านตะวันออก	ปะการังฟอกขาว 51- 90 %
แหลมแสนสาร	ปะการังฟอกขาว 51- 90 %
เกาะจาน	ปะการังฟอกขาว 51- 90 %
เกาะแสนสาร (หาดเทียน)	ปะการังฟอกขาว 51- 90 %
เกาะล้าน (หาดกองกลาง)	ไม่พบปะการังฟอกขาว
เกาะศรีบอยา	ปะการังฟอกขาว 51- 90 %
เกาะกา	ปะการังฟอกขาว 51- 90 %
เกาะหมาก	ปะการังฟอกขาว 51- 90 %
เกาะผี	ปะการังฟอกขาว 51- 90 %
เกาะแรด (ข้างเกาะภูเก็ต) จังหวัดตราด	ปะการังฟอกขาว 51- 90 %
เกาะหินงาม	ปะการังฟอกขาว 51- 90 %
เกาะล้าน (หาดกนิส)	ไม่พบปะการังฟอกขาว
เกาะราชาใหญ่ (อ่าวจอมแค้น)	ปะการังมีสีจาง

อันดามัน - อ่าวไทย



ไม่พบปะการังฟอกขาว หรือ
ปะการังบางส่วนอาจมีสีจาง

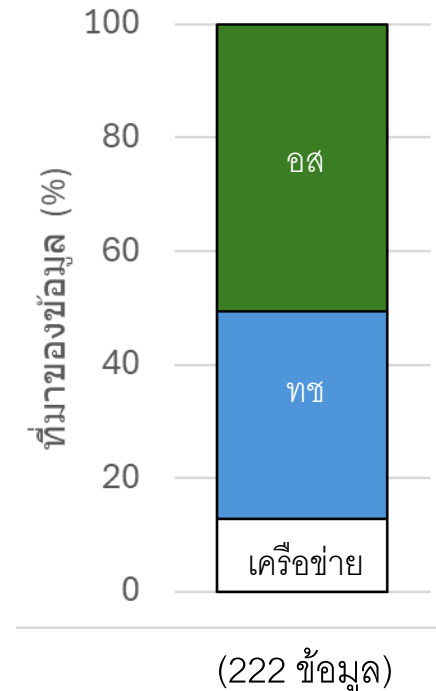
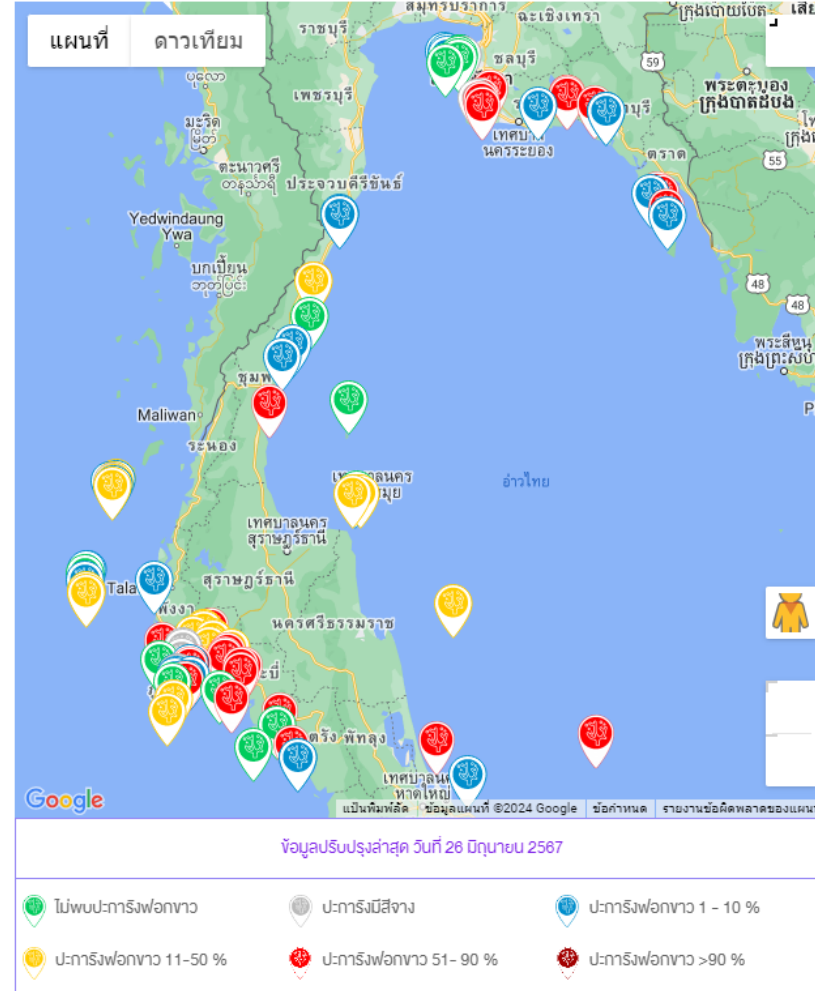
จ.ภูเก็ต

- เกาะเฮ ทิศเหนือ
- เกาะตะเภาใหญ่
- เกาะนาคาใหญ่ ทิศตะวันตก
- เกาะภูเก็ต อ่าวตั้งเข็มนาฬิกา
- เกาะนาคาน้อย ทิศตะวันออก
- เกาะภูเก็ต อ่าวป่าตอง
- เกาะรั้งใหญ่ ทิศตะวันตก

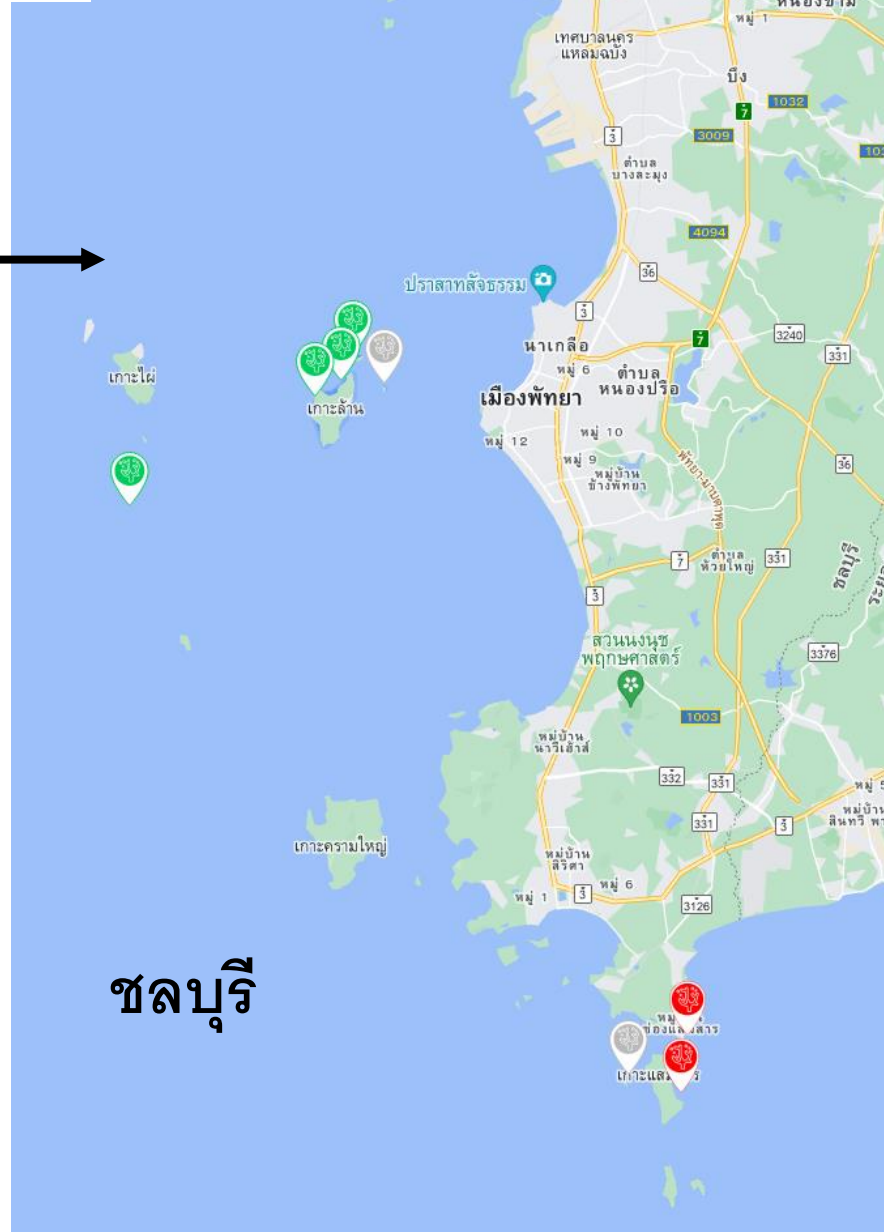
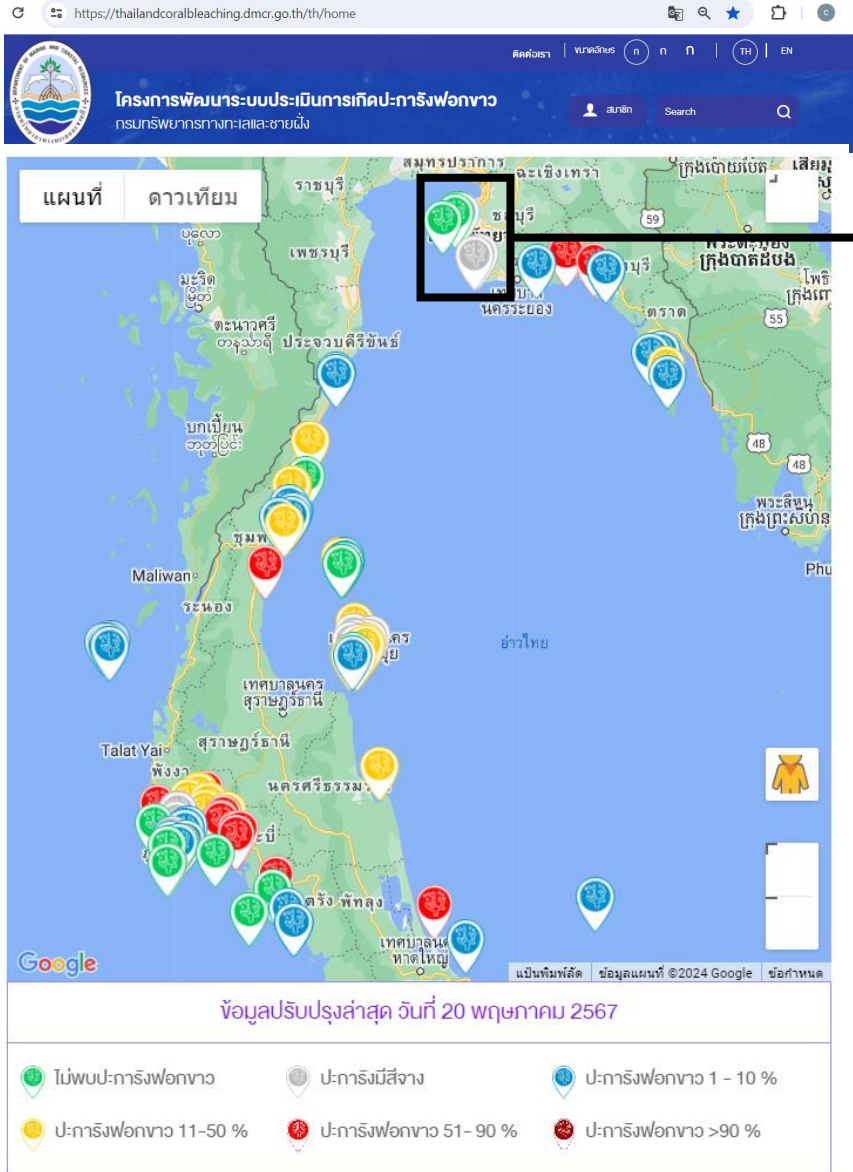
จ.ตรัง

- เกาะแหวน
- จังหวัดชลุงรี
- เกาะสี่ช้าง
- เกาะค่างดาว
- เกาะครก
- เกาะเหล็สมใหญ่ ทิศตะวันออก
- เกาะมารวิชัย ทิศใต้
- เกาะล้าน หาดเกเร
- เกาะล้าน หาดทองกลาง
- เกาะสาก ทิศตะวันตก

<https://thailandcoralbleaching.dmcr.go.th/th/home>

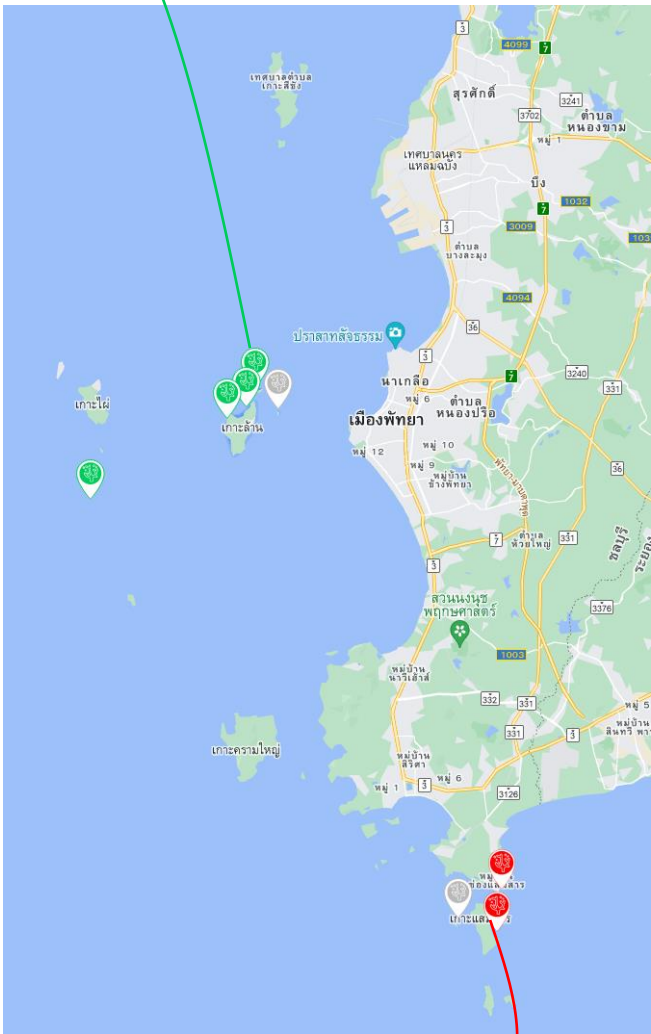
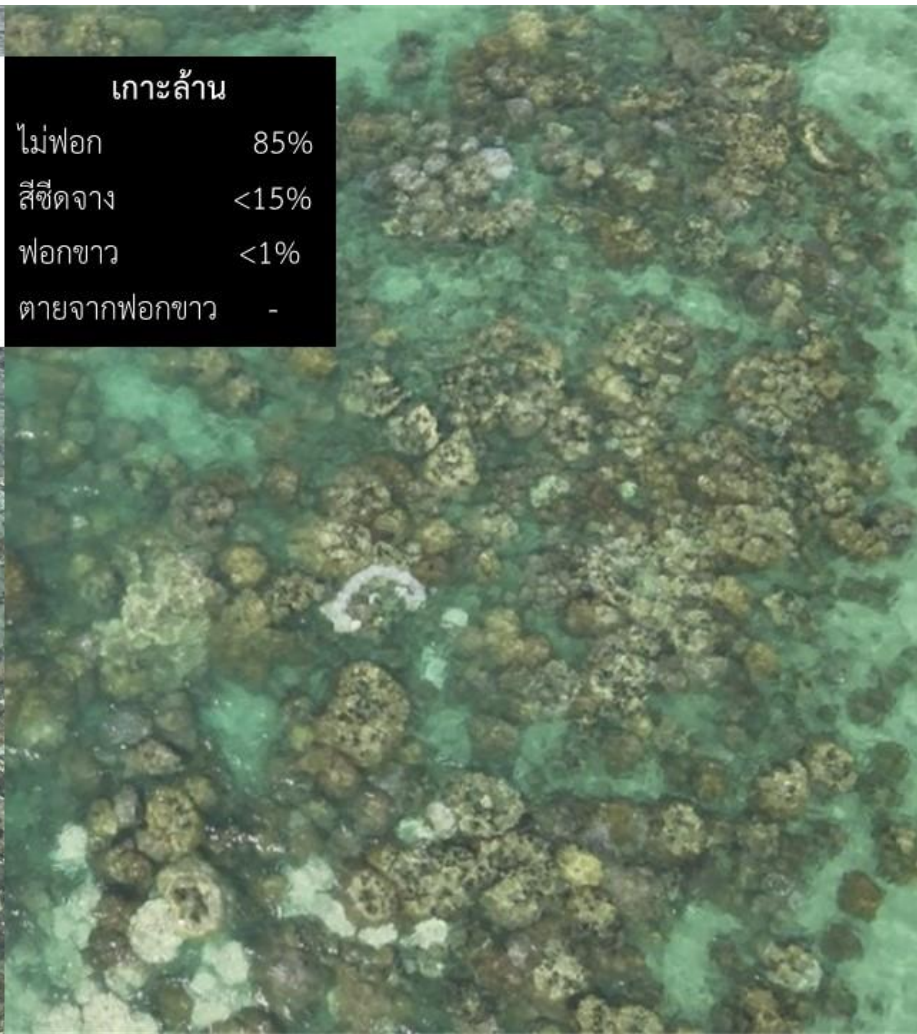


ระบุพื้นที่ที่ไม่ฟอกขาวหรือได้รับผลกระทบจากฟอกขาวต่ำ

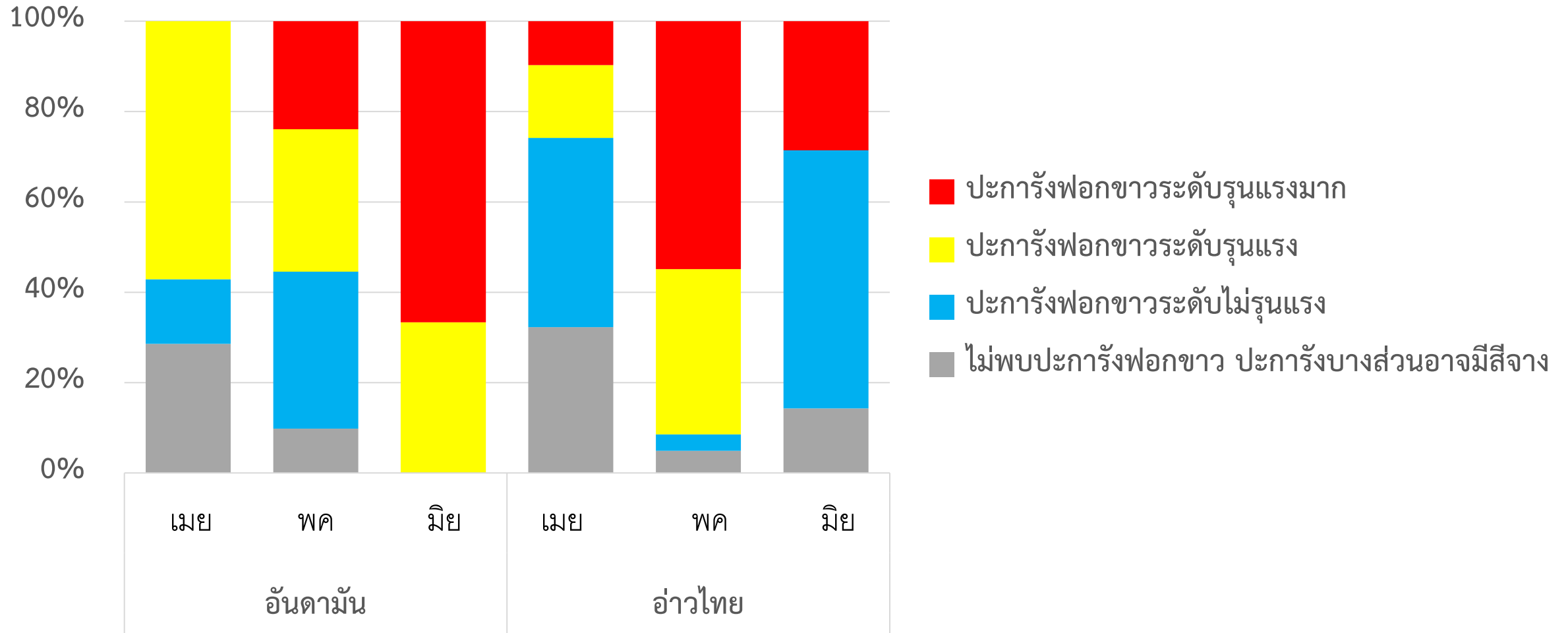




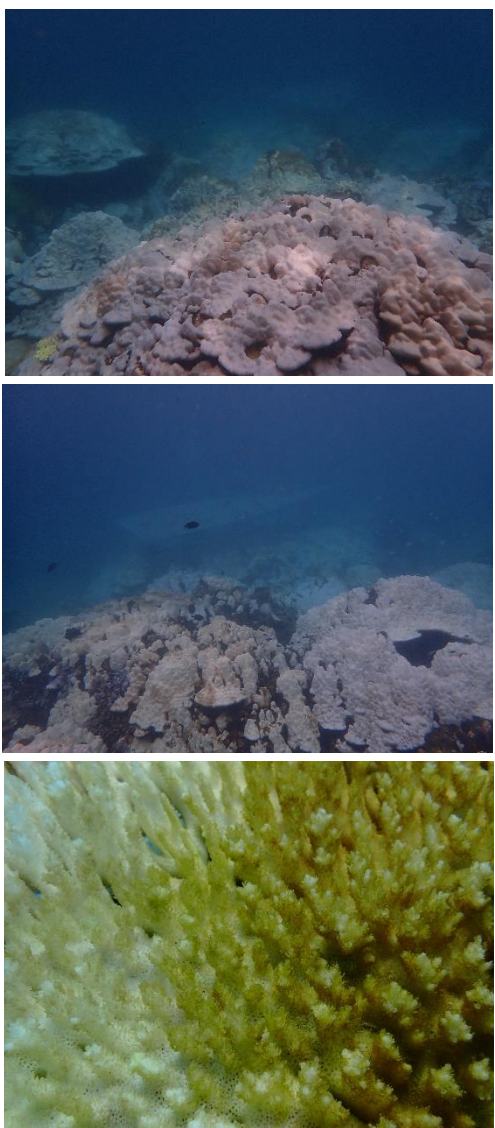
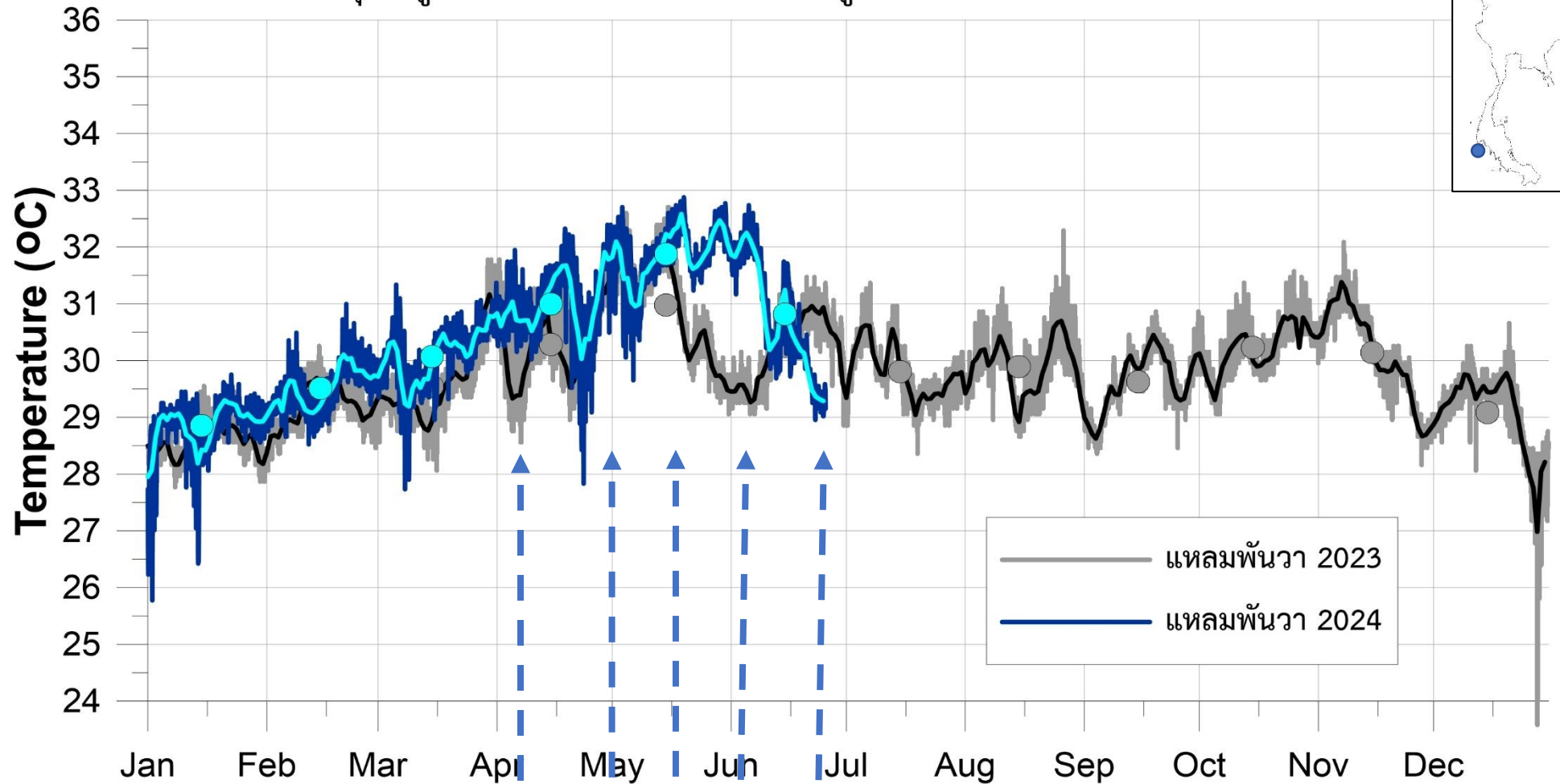
หมู่เกาะเสมสาร		เกาะล้าน	
ไม่ฟอก	2%	ไม่ฟอก	85%
สีซีดจาง	4%	สีซีดจาง	<15%
ฟอกขาว	62%	ฟอกขาว	<1%
ตายจากฟอกขาว	33 %	ตายจากฟอกขาว	-



ช่วงเวลาการเกิดปะการังฟอกขาวและระดับความรุนแรงตามช่วงเวลา



อุณหภูมิน้ำทะเล แหลมพินวา จังหวัดภูเก็ต ความลึกน้ำประมาณ 3-5 เมตร



เกาะไม้ท่อน 23 มิย 2567

ปกติ 10%

ซีดจาง 15%

ฟอกขาว 70%

ตายจากฟอกขาว 5%



ไม่พบปะการังฟอกขาว

ปะการังมีสีจาง

ปะการังฟอกขาว 1 - 10 %

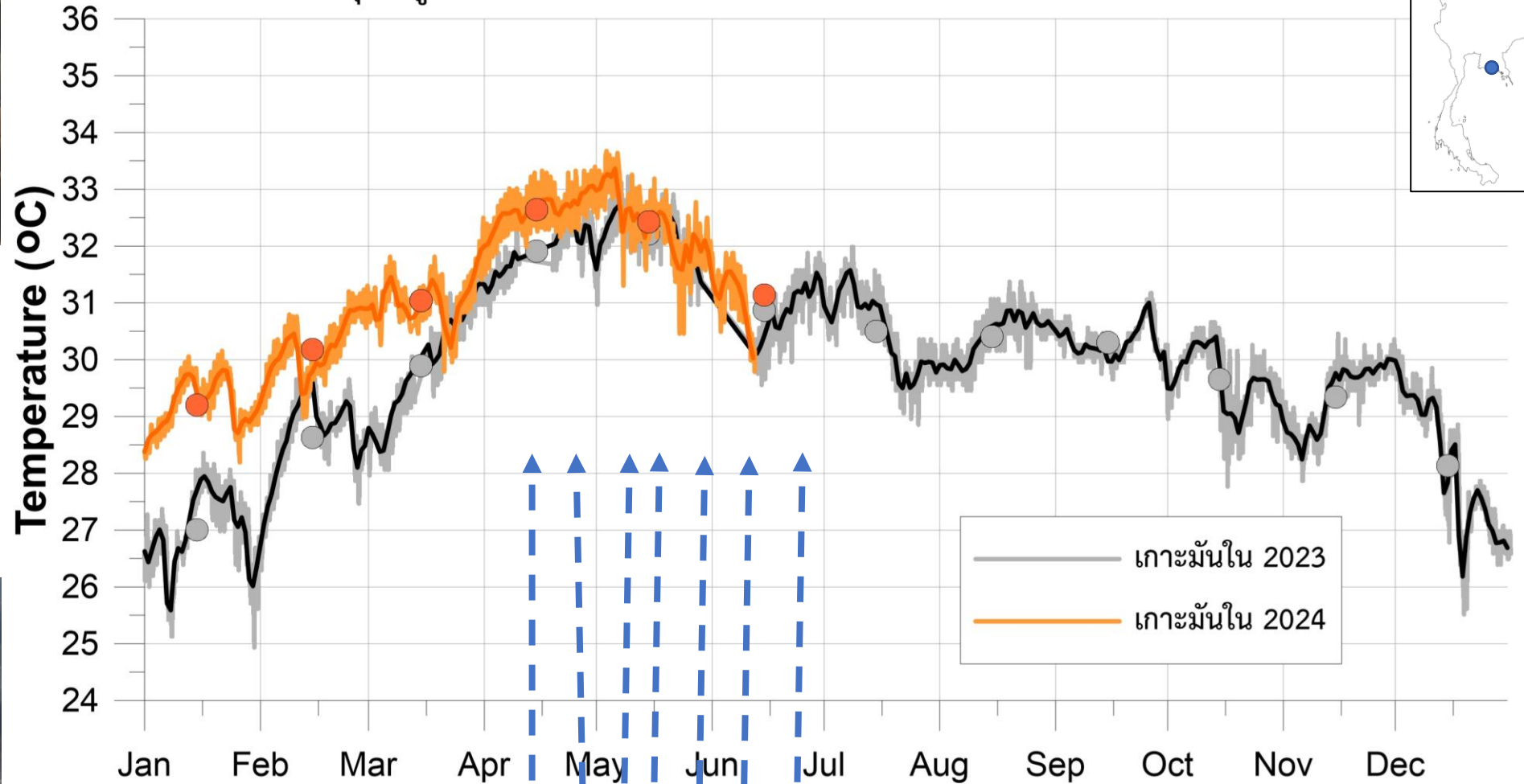
ปะการังฟอกขาว 11-50 %

ปะการังฟอกขาว 51-90 %

ปะการังฟอกขาว >90 %



อุณหภูมิหน้าทะเล เกาะมันใน จังหวัดระยอง ความลึกน้ำประมาณ 3-5 เมตร

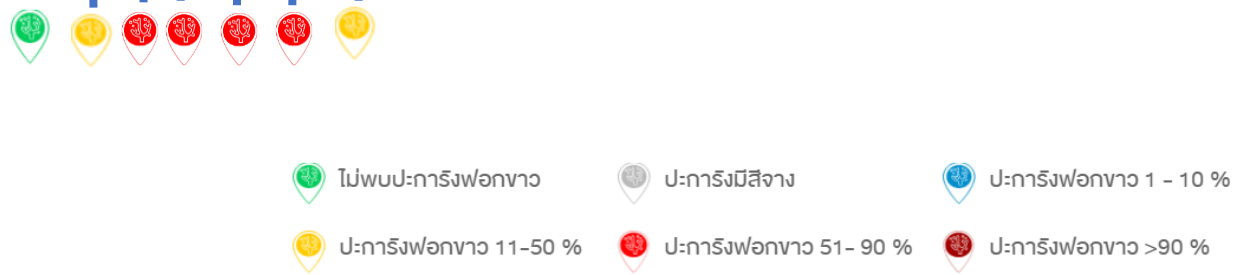


ปกติ 5%

ซีดจาง 55%

ฟอกขาว 20%

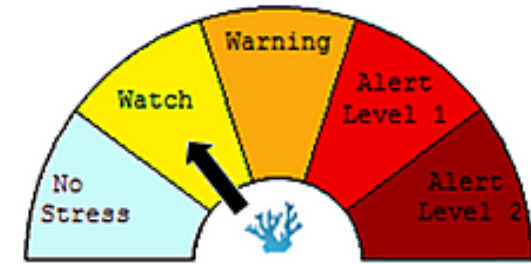
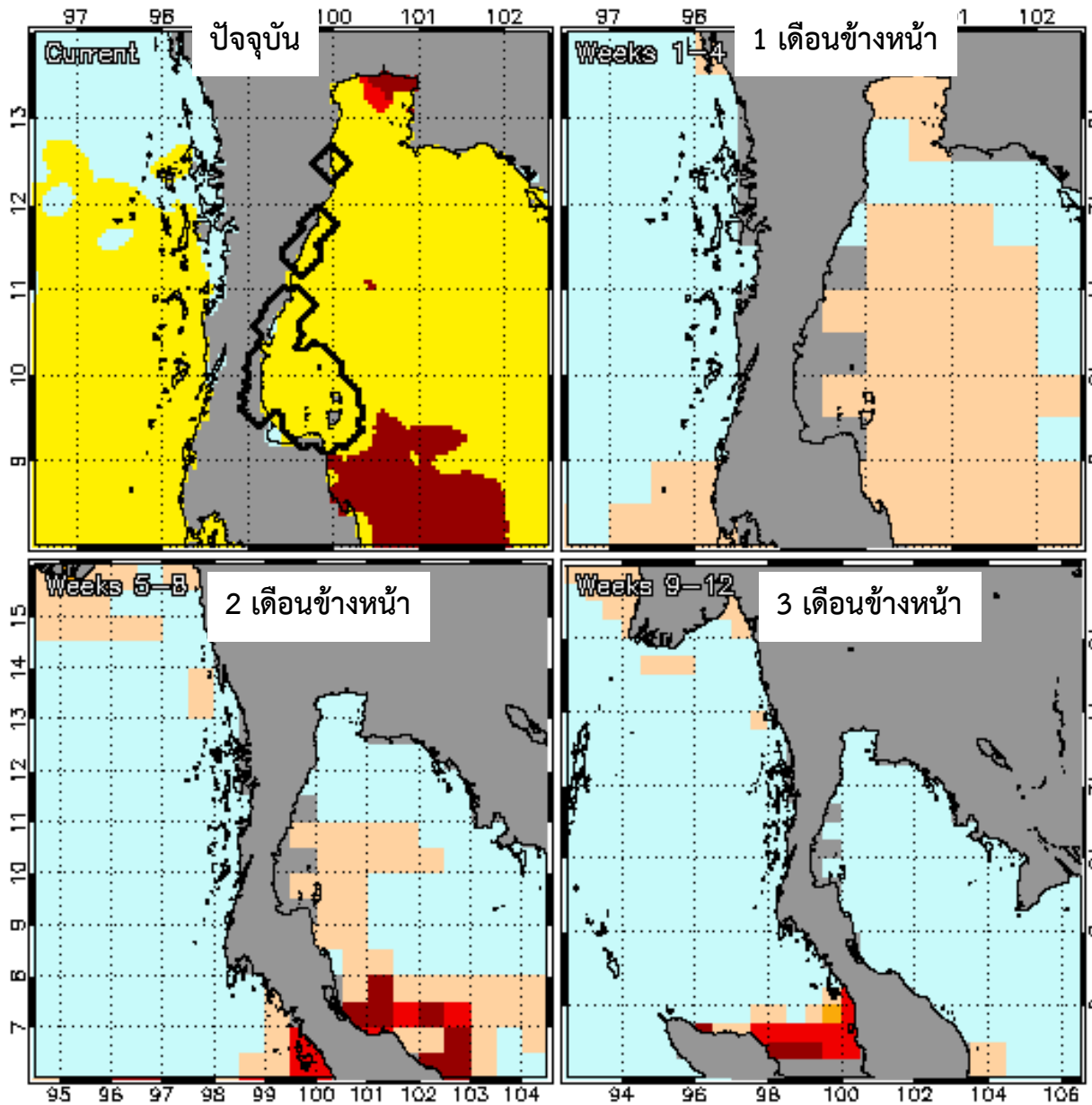
ตายจากฟอกขาว 20%



เกาะมันใน 21 มิย 2567



Western Gulf of Thailand Bleaching Alert Area (v3.1) and Outlook (v5) 2024-06-24



Current Coral Bleaching Alert Level



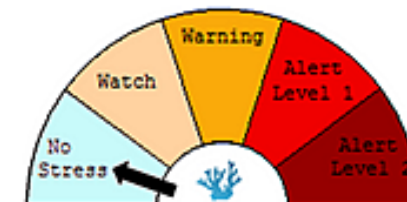
Coral Bleaching Alert Level

Outlook Weeks 1-4



Coral Bleaching Alert Level

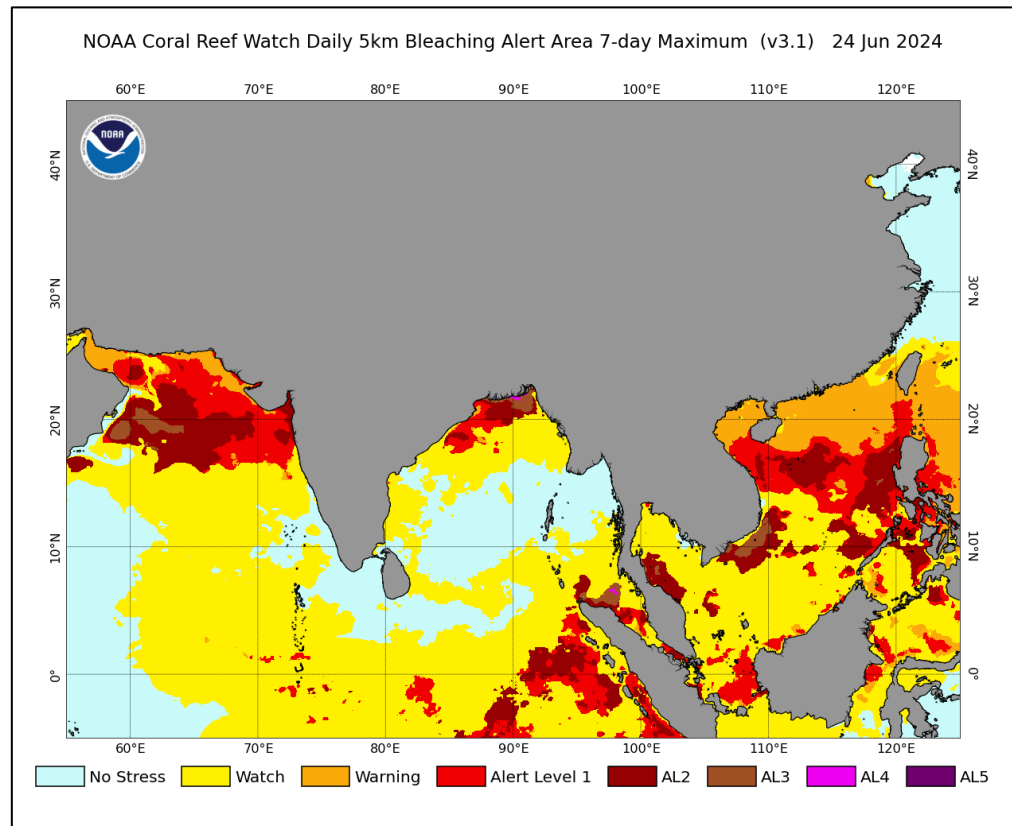
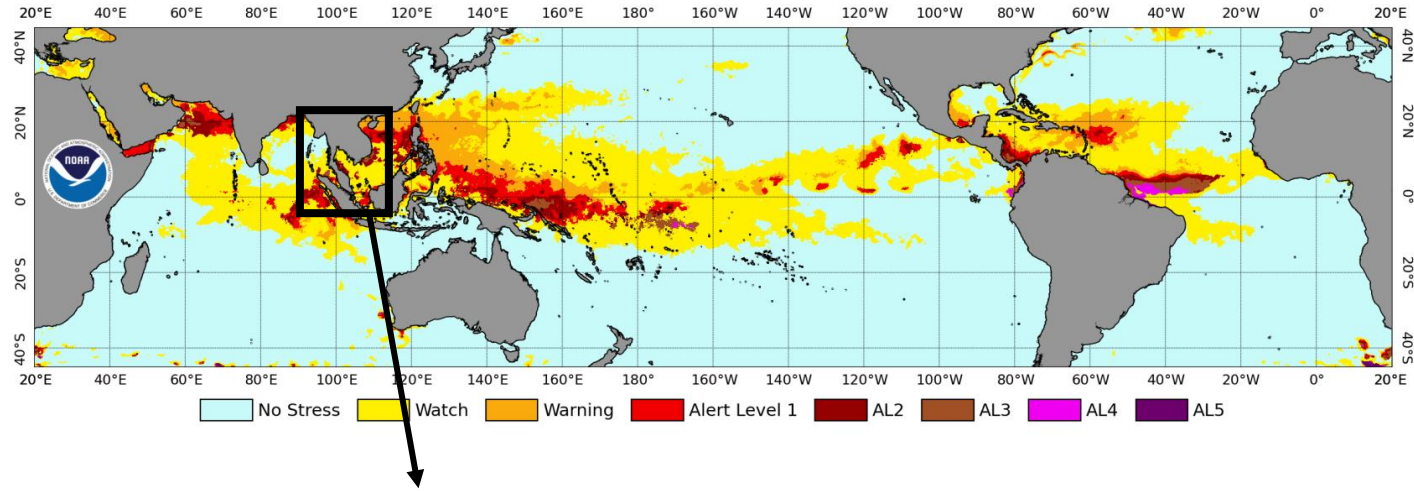
Outlook Weeks 5-8



Coral Bleaching Alert Level

Outlook Weeks 9-12

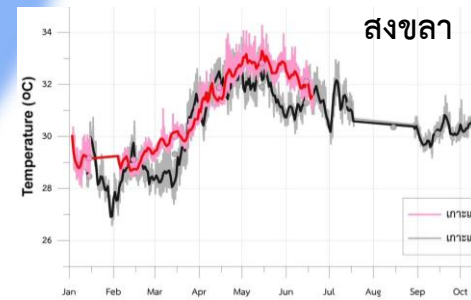
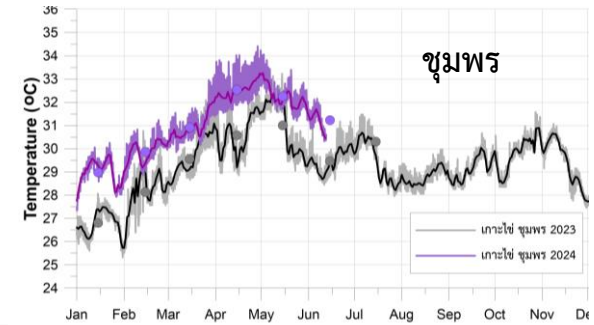
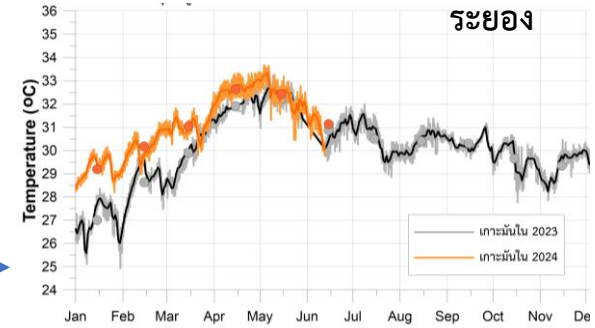
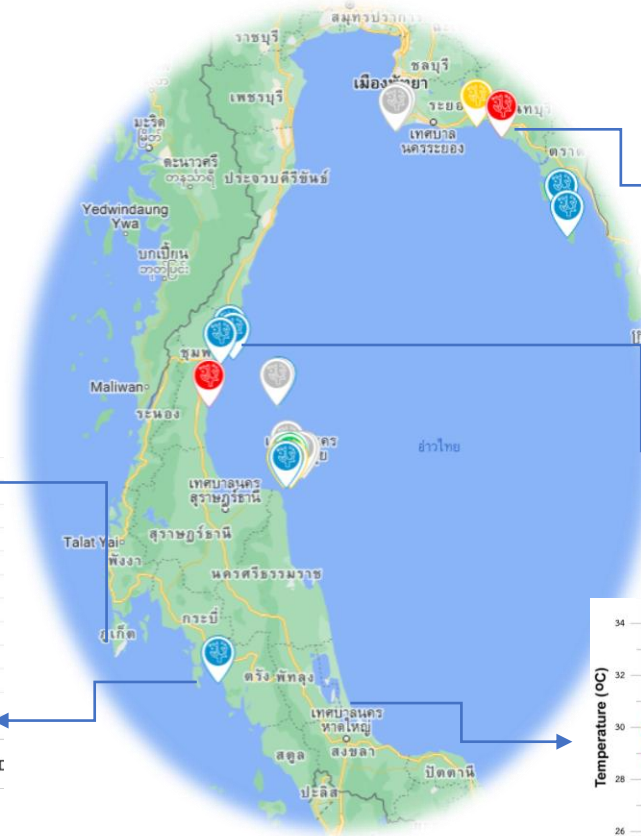
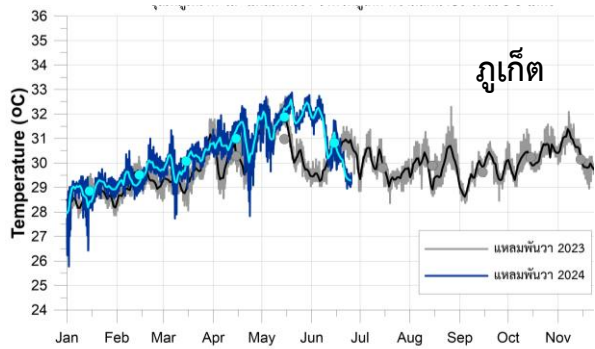
NOAA Coral Reef Watch Daily 5km Bleaching Alert Area 7-day Maximum (v3.1) 24 Jun 2024





ข้อมูล ข่าวสาร และ แจ้งข่าวปะการังฟอกขาวได้ที่ <https://thailandcoralbleaching.dmcr.go.th/th/home>

สถานการณ์ปะการังฟอกขาว 2567 Thailand Coral Bleaching

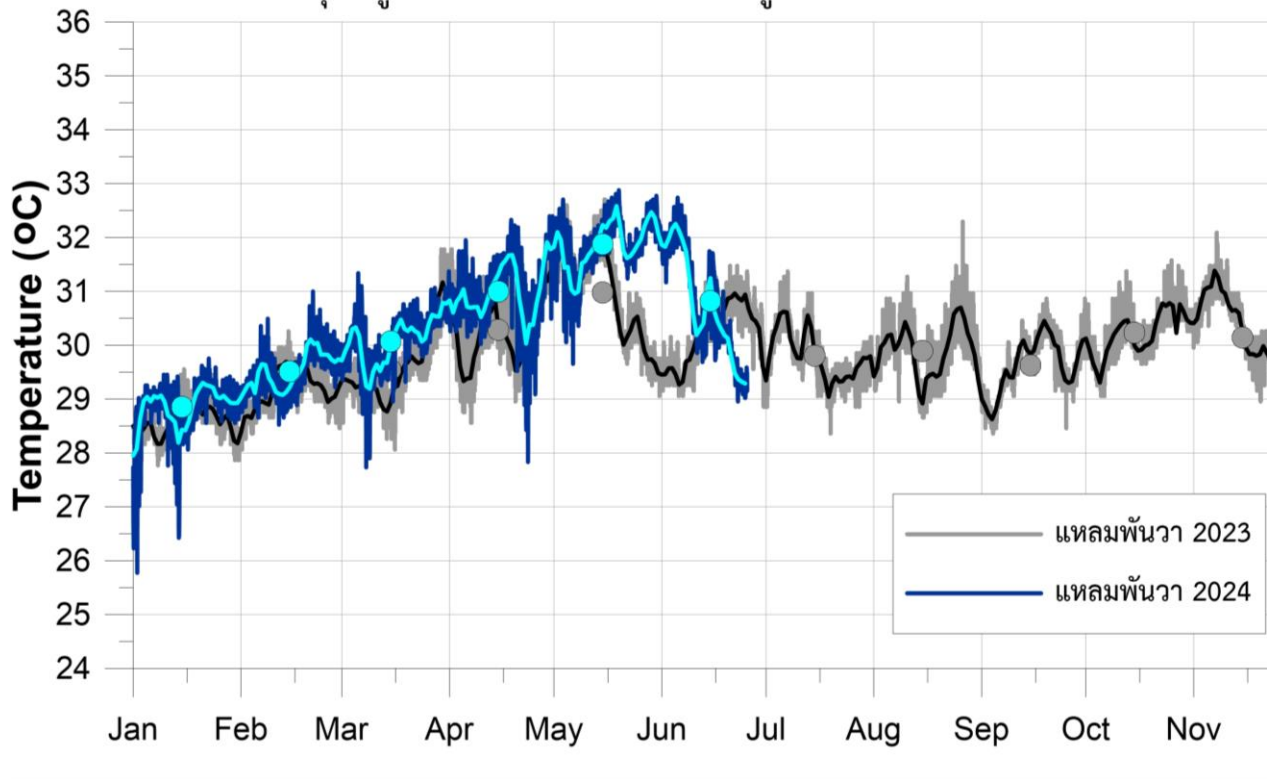


ข้อมูลอุณหภูมิน้ำทะเลเก็บข้อมูลด้วย HOBO logger
บันทึกทุก 20 นาที ที่ความลึกน้ำ ประมาณ 3-5 เมตร

- ไม่พบปะการังฟอกขาว
- ปะการังมีสีจาง
- ปะการังฟอกขาว 1 - 10 %
- ปะการังฟอกขาว 11-50 %
- ปะการังฟอกขาว 51- 90 %
- ปะการังฟอกขาว >90 %

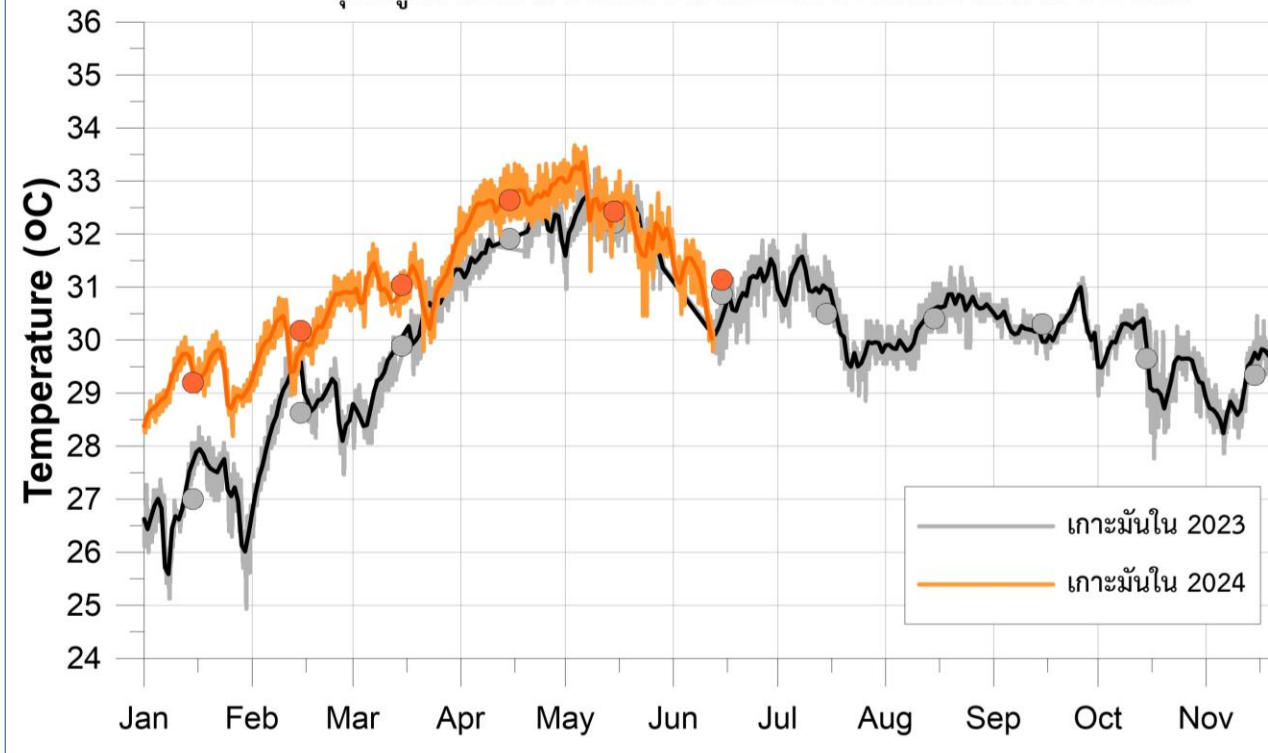
ทะเลฝั่งอันดามัน

อุณหภูมิน้ำทะเล แหลมพันวา จังหวัดภูเก็ต ความลึกน้ำประมาณ 3-5 เมตร

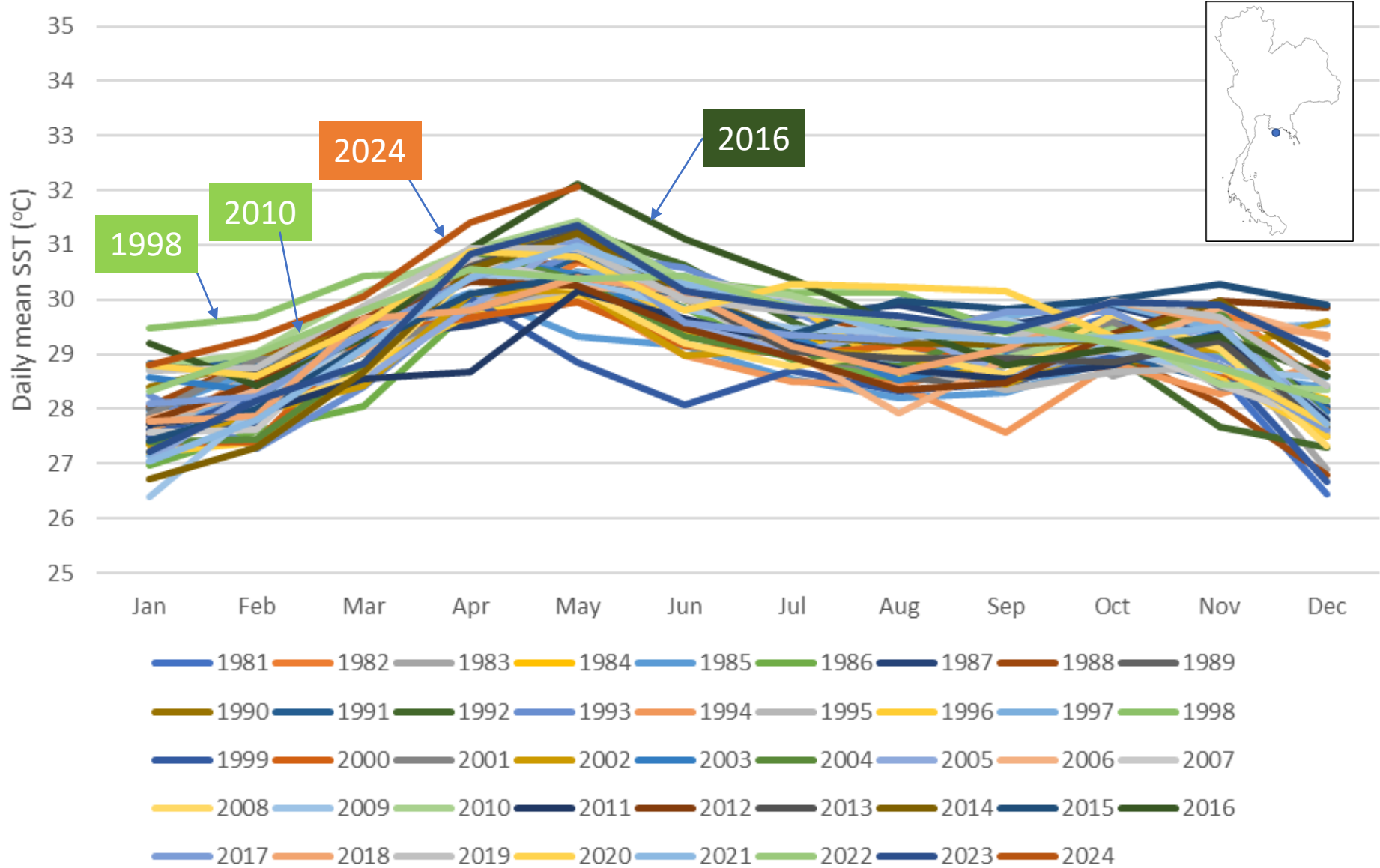


ทะเลฝั่งอ่าวไทย

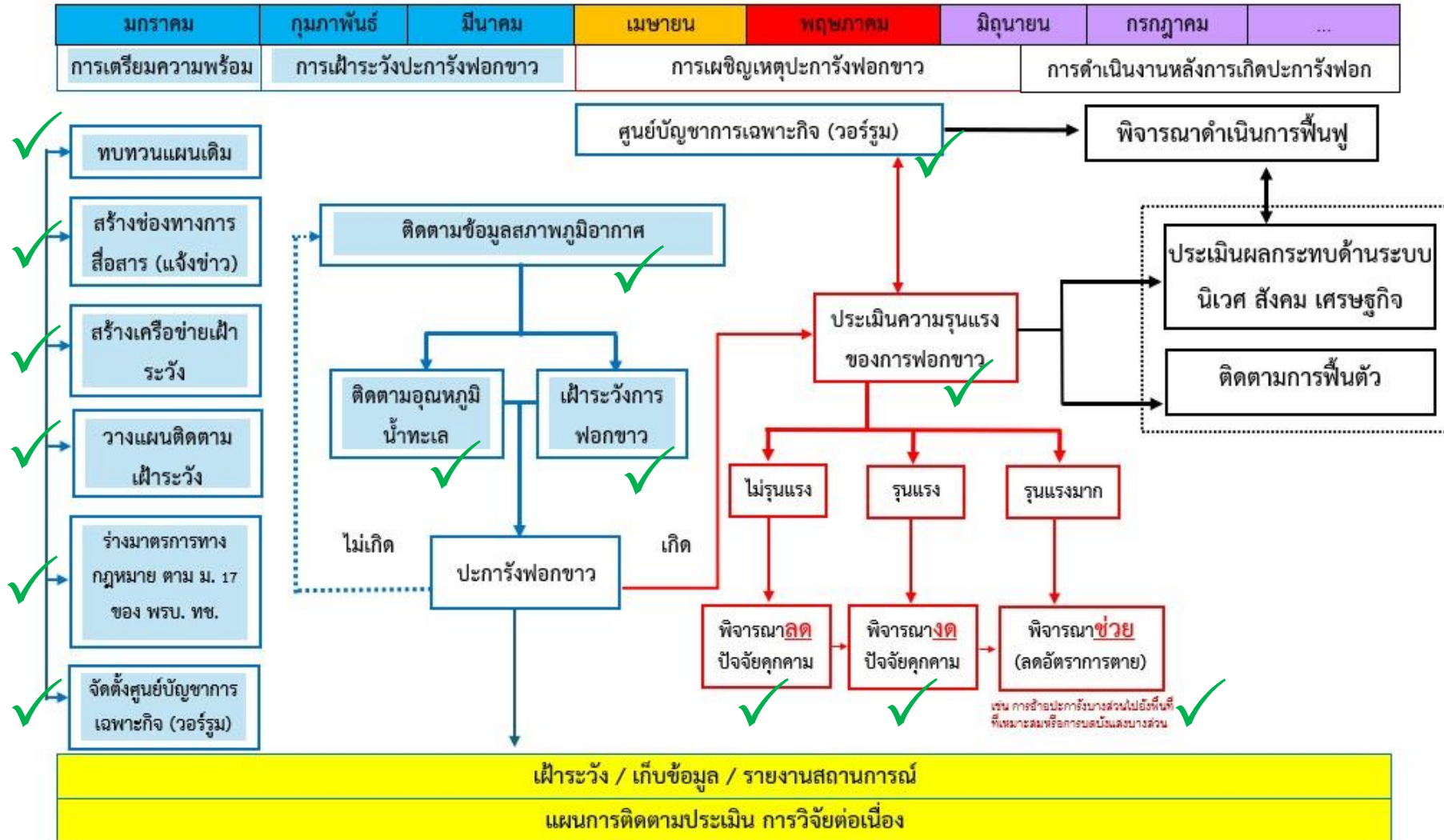
อุณหภูมิน้ำทะเล เกาะมันใน จังหวัดระยอง ความลึกน้ำประมาณ 3-5 เมตร



SST - ดาวเทียม OISST



มาตรการรับมือและการบรรเทาผลกระทบจากปรากฏการณ์ปะการังฟอกขาว



ระดับความรุนแรงของปะการังฟอกขาว (พิจารณาจากการลงพื้นที่สำรวจ)		(พิจารณาประกอบ)	
● ไม่รุนแรง	ปะการังฟอกขาว \leq 30%	$0 < \text{DHW} < 4$	
● รุนแรง	ปะการังฟอกขาว $>$ 30%	$4 \leq \text{DHW} \leq 8$	
● รุนแรงมาก	คาดการณ์ว่าปะการังจะตายจากการฟอกขาว $>$ 30% เนื่องจากอุณหภูมิมีแนวโน้มสูงอย่างต่อเนื่อง	$\text{DHW} > 8$	
		<small>(DHW = Degree Heating Week)</small>	

✓ ดำเนินการแล้ว โดย ทช และ อส

ลด ปัจจัยคุกคาม



ไม่ทิ้งขยะ



ไม่ทิ้งมลพิษ



ไม่ให้อาหารปลา



ไม่ใช้ครีมกันแดด
ที่มีส่วนผสมของ
สารเคมีที่เป็นอันตราย
ต่อปะการัง

ปิด ปิดพื้นที่

- อุทยานแห่งชาติหมู่เกาะช้าง เกาะทองหลาง, เกาะยักษ์ใหญ่, เกาะกระ
- อุทยานแห่งชาติหมู่เกาะเภตรา ได้แก่ แนวปะการังเกาะเหลา เหลียงเหนือ, เกาะเหลาเหลียงใต้, เกาะเบ็ง, เกาะบุโหลนดอน, เกาะบุโหลนเล และเกาะบุโหลนไม้ไฟ



จำกัดกิจกรรม งดกิจกรรมดำน้ำลึก/ตื้น

- อุทยานแห่งชาติหมู่เกาะช้าง เกาะเทียน
- อุทยานแห่งชาติสิรินาถ เกาะปลิง
- อุทยานแห่งชาติหาดเจ้าไหม เกาะกระดาน
- อุทยานแห่งชาติหาดนพรัตน์ธารา-หมู่เกาะพีพี เกาะไก่ เกาะปอดะทิศเหนือ เกาะแดง อ่าวไร่เลย์ เกาะยาวาซัม
- อุทยานแห่งชาติหมู่เกาะอ่างทอง (บางกิจกรรม) หาดอ่าวคา เกาะวัวตาหลับ เกาะแม่เกาะ เกาะสามเส้า



ปิด การประกาศปิดอุทยานแห่งชาติในพื้นที่อุทยาน

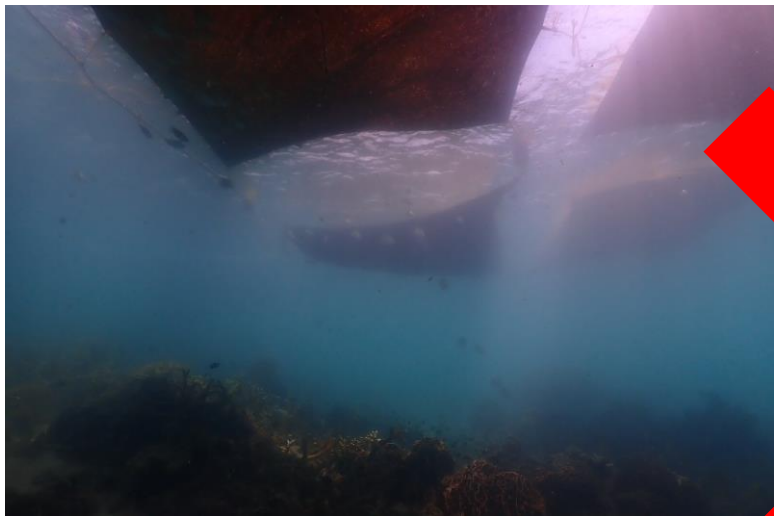
แห่งชาติทางทะเล (ปิดการท่องเที่ยวประจำปี) ดังนี้

- อุทยานฯ หมู่เกาะสิมิลัน
- อุทยานฯ หมู่เกาะสุรินทร์
- อุทยานฯ แหหลมสน
- อุทยานฯ หมู่เกาะลันตา
- อุทยานแห่งชาติตะรุเตา
- อุทยานแห่งชาติหาดเจ้าไหม





ลดปริมาณแสง โดยการใช้สแลนบังแสงบางส่วน

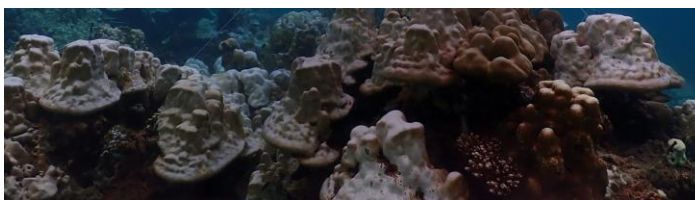


เกาะไข่ จังหวัดชุมพร

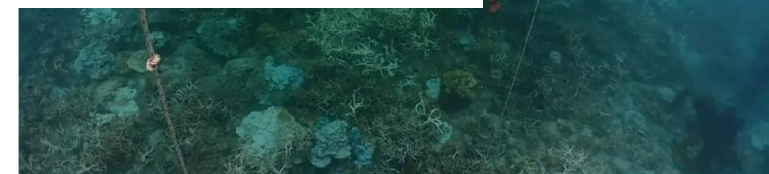


<https://www.springnews.co.th>

ไม่เป็นผล ปะการังที่อยู่ใต้และนอกสแลนยังคงฟอกขาวและตายในระดับที่ไม่แตกต่างกัน อาจเนื่องจากการดำเนินการล่าเข้าไป



เกาะไม้ท่อน จังหวัดภูเก็ต

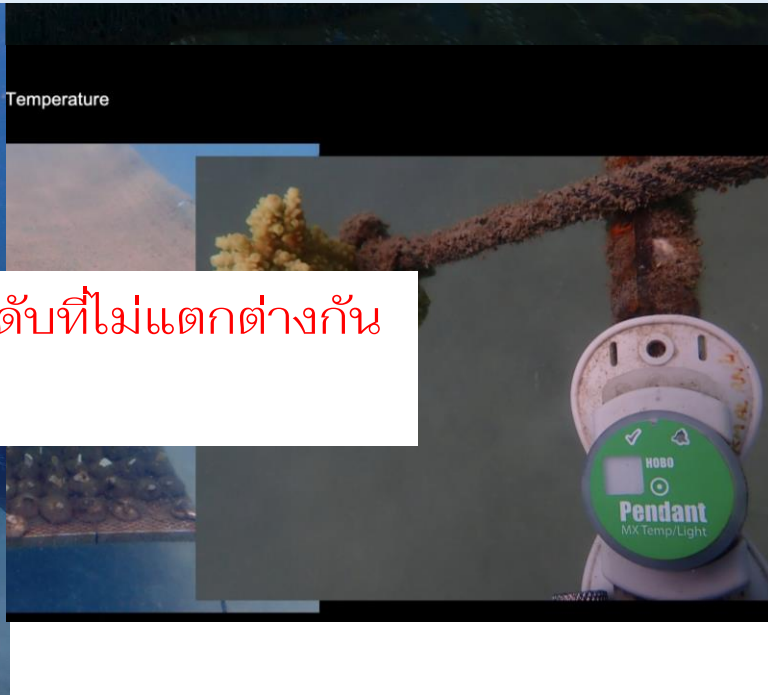
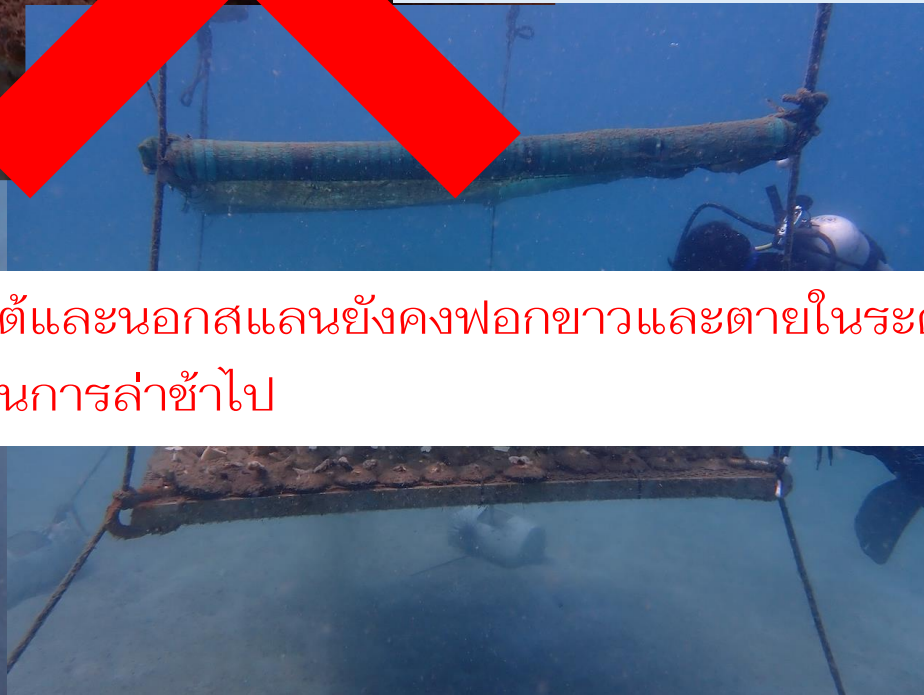


เกาะง่ามน้อย อุทยานแห่งชาติหมู่เกาะชุมพร

แหลมแสมสาร จังหวัดชลบุรี



ลดปริมาณแสง โดยการใส่สแลนบังแสงบางส่วน



ไม่เป็นผล ปะการังที่อยู่ใต้และนอกสแลนยังคงฟอกขาวและตายในระดับที่ไม่แตกต่างกัน อาจเนื่องจากการดำเนินการล่าช้าไป